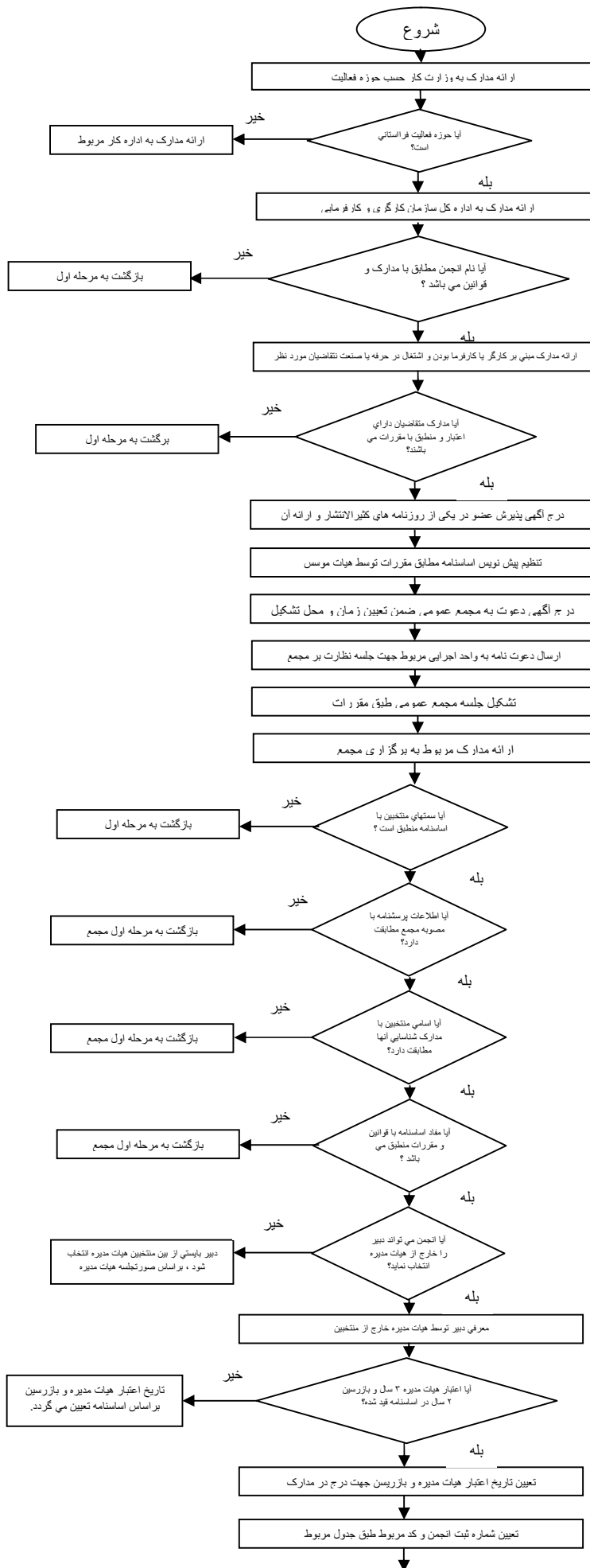


فرایند ثبت شوراهای اسلامی کار استان



ارائه مدارک:

- ۱-خفاهنامه تأسیس
- ۲-دو نسخه اساسنامه مصوب مجمع
- ۳-صورتجلسه مجمع عمومی
- ۴-صورتجلسه هیات مدیره
- ۵-آگهی پذیرش عضو
- ۶-فهرست اسامی اعضا
- ۷-آگهی دعوت به مجمع
- ۸-فهرست امضا شده حاضران به مجمع
- ۹-فرم تکمیل شده شماره 3
- ۱۰-تصویر مدارک شناسایی
- ۱۱-دعوتنامه به وزارت کار

